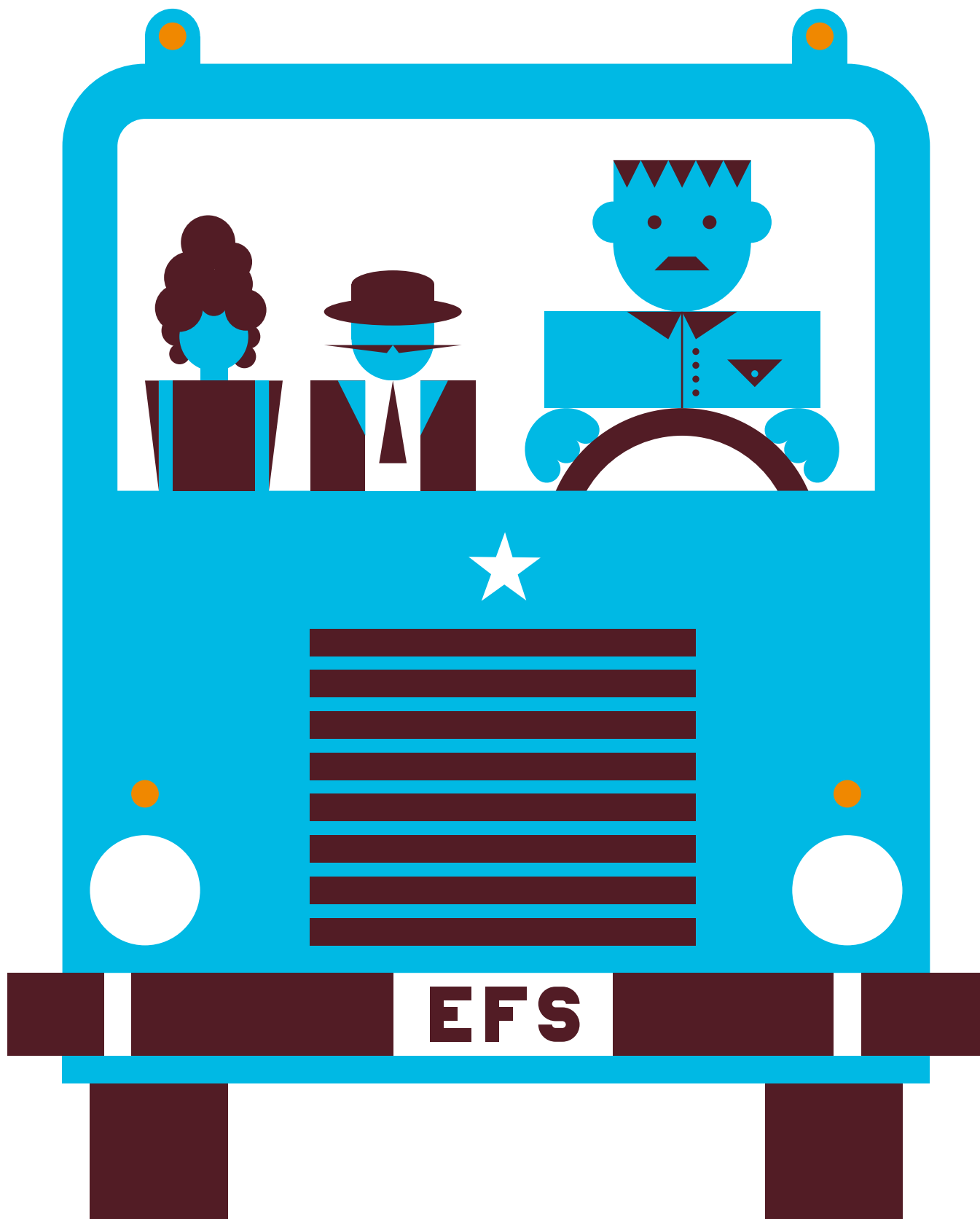


Książeczka o Europejskim Funduszu Społecznym

Każdy może pracować



KAPITAŁ LUDZKI
NARODOWA STRATEGIA SPÓJNOŚCI



PROJEKT WSPÓLFINANSOWANY
PRZEZ UNIĘ EUROPEJSKĄ

**Raz pewna pani z Chorzowa
Choć siwa już była jej głowa
Mocno tupnęła nóżką
Chcę być sanitariuszką!
Krzyknęła ta pani z Chorzowa**



Bezrobotne kobiety z Chorzowa założyły spółdzielnię socjalną Szansa i Wsparcie. Przeszły szkolenie i rozpoczęły pracę jako sanitariuszki. Wszystkie były już dobrze po czterdziestce. EFS przeznacza środki na wsparcie osób pozostających bez zatrudnienia. Ze szkoleń i warsztatów z zakresu aktywnego poszukiwania pracy mogą skorzystać m.in. osoby po 45. roku życia.

**Raz pewien Rom ze Sławna
Pomyślał: to rzecz zabawna
z drewna wytwarzać przedmioty
Więc zabrał się do roboty
Ten Rom z pomorskiego Sławna**



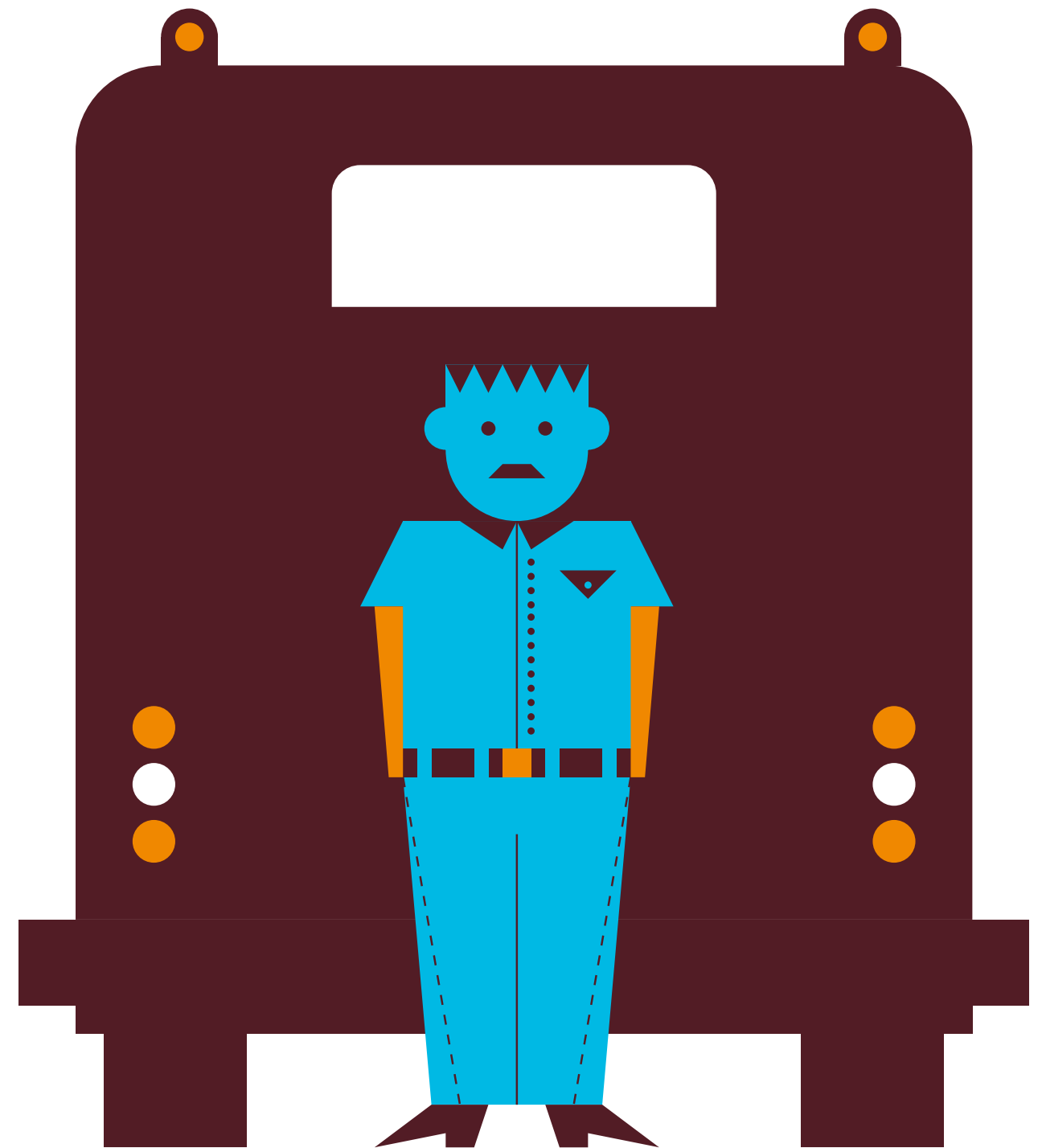
Bezrobotni Romowie ze Sławna założyli spółdzielnię Kaszt-Rom, która wytwarza deski, rusztowania, stolarkę budowlaną. EFS współfinansuje działania na rzecz mniejszości narodowych, w tym projekty edukacyjne, szkolenia z nauki języka polskiego oraz oferuje pomoc w zdobyciu nowego zawodu i spełnieniu formalności związanych z pobytem w Polsce.

**Raz pewien mężczyzna z Bałtowa
W przebraniu paradował
Strasznego jaszczura.
Aż wszystkim cierpła skóra
Gdy kroczył dinozaur z Bałtowa**



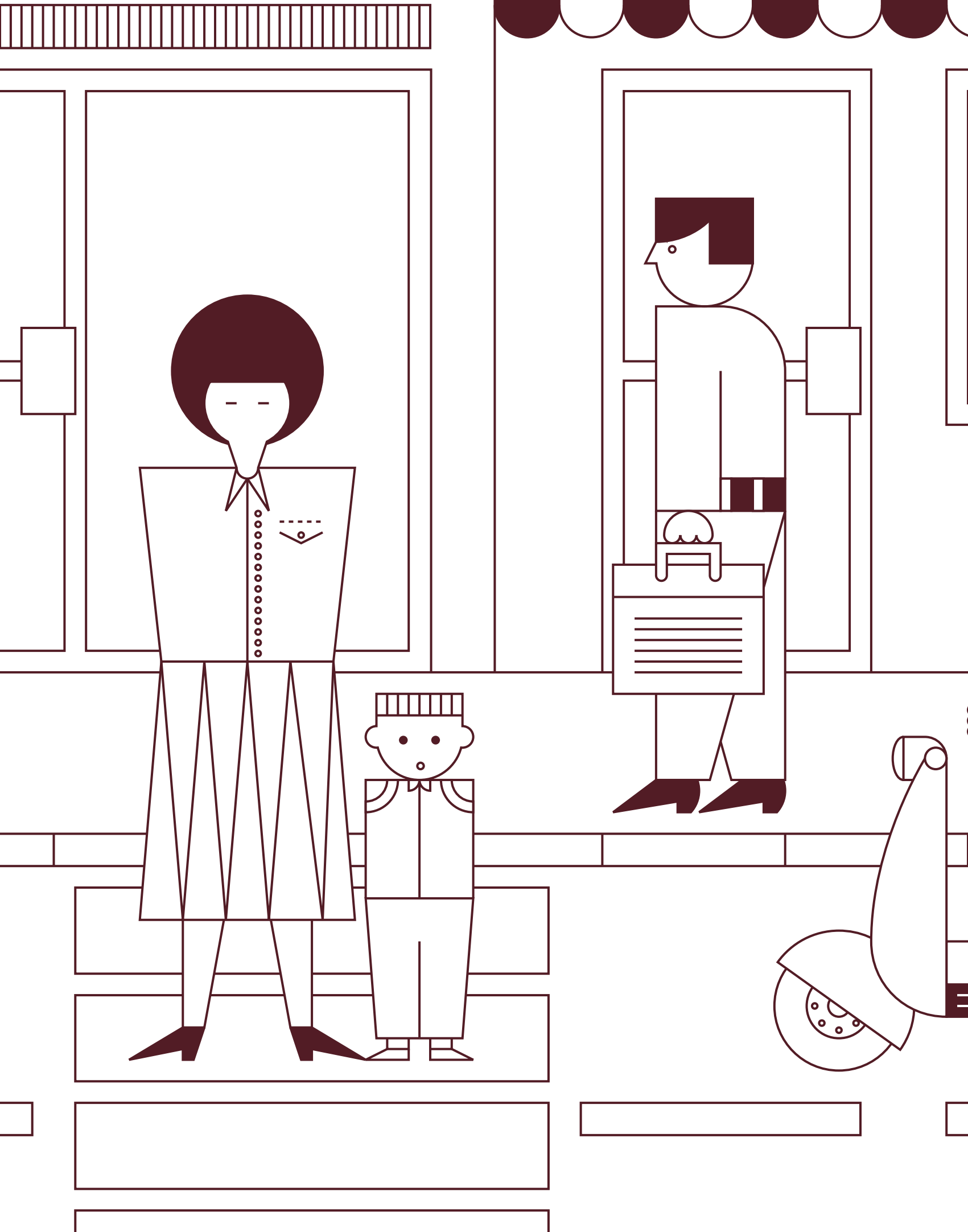
Jeszcze w 2003 roku poziom bezrobocia w Bałtowie przekraczał 30 proc. Akurat wtedy naukowcy odnaleźli nieopodal ślady dinozaurów. To natchnęło mieszkańców. Założyli pierwszy w Polsce park jurajski, teraz odwiedzany przez 200 tys. turystów rocznie. EFS oferuje środki na projekty wspierające rozwój przedsiębiorczości. Pomoc mogą otrzymać m.in. osoby zamierzające otworzyć własną firmę.

**Wrażliwy młodzieniec w Wędzinie
Mieszkał w ośrodku, co słynie
Z leczenia uzależnionych.
Opuścił go odmieniony
Jest teraz kierowcą, nie zginie!**

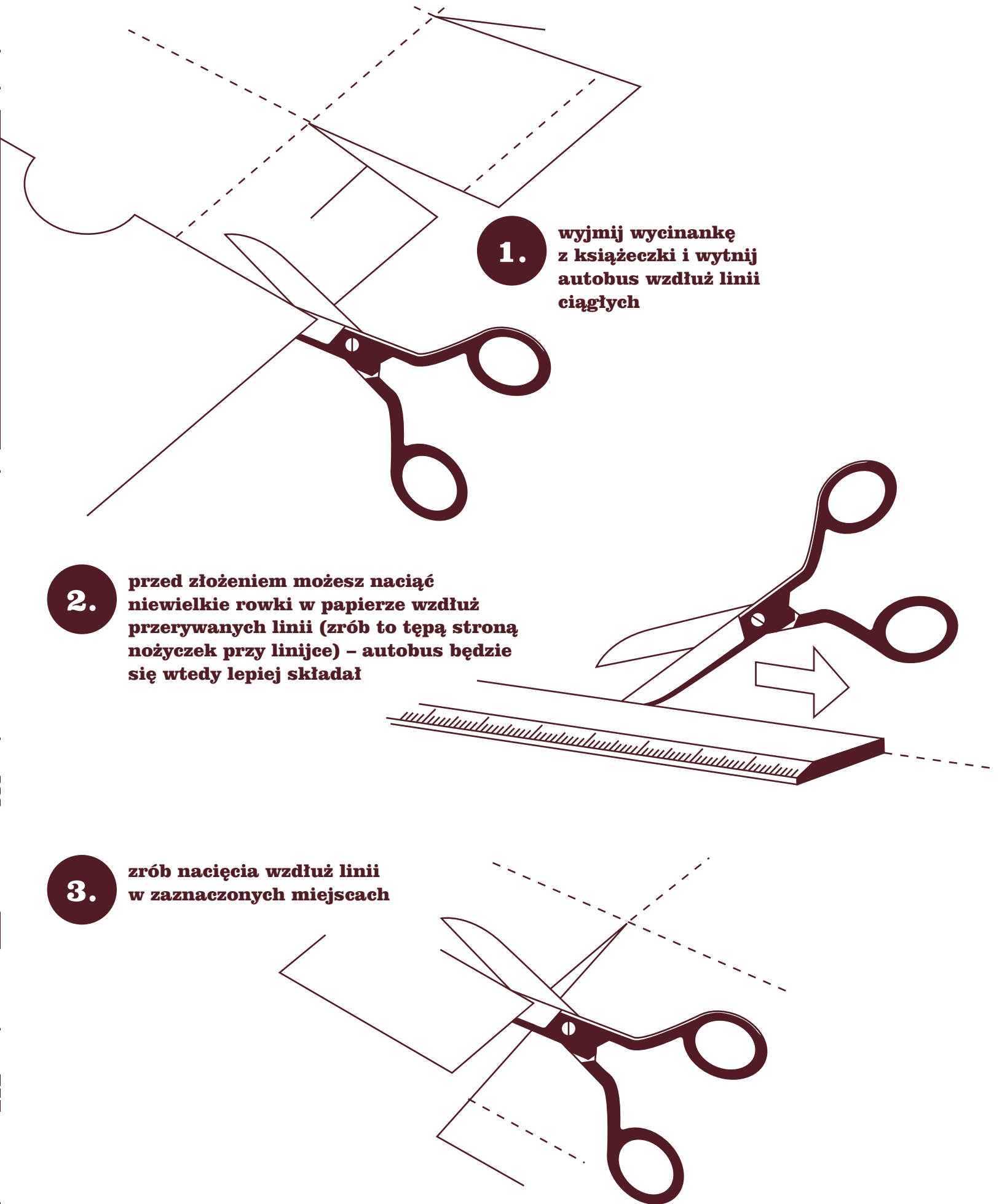


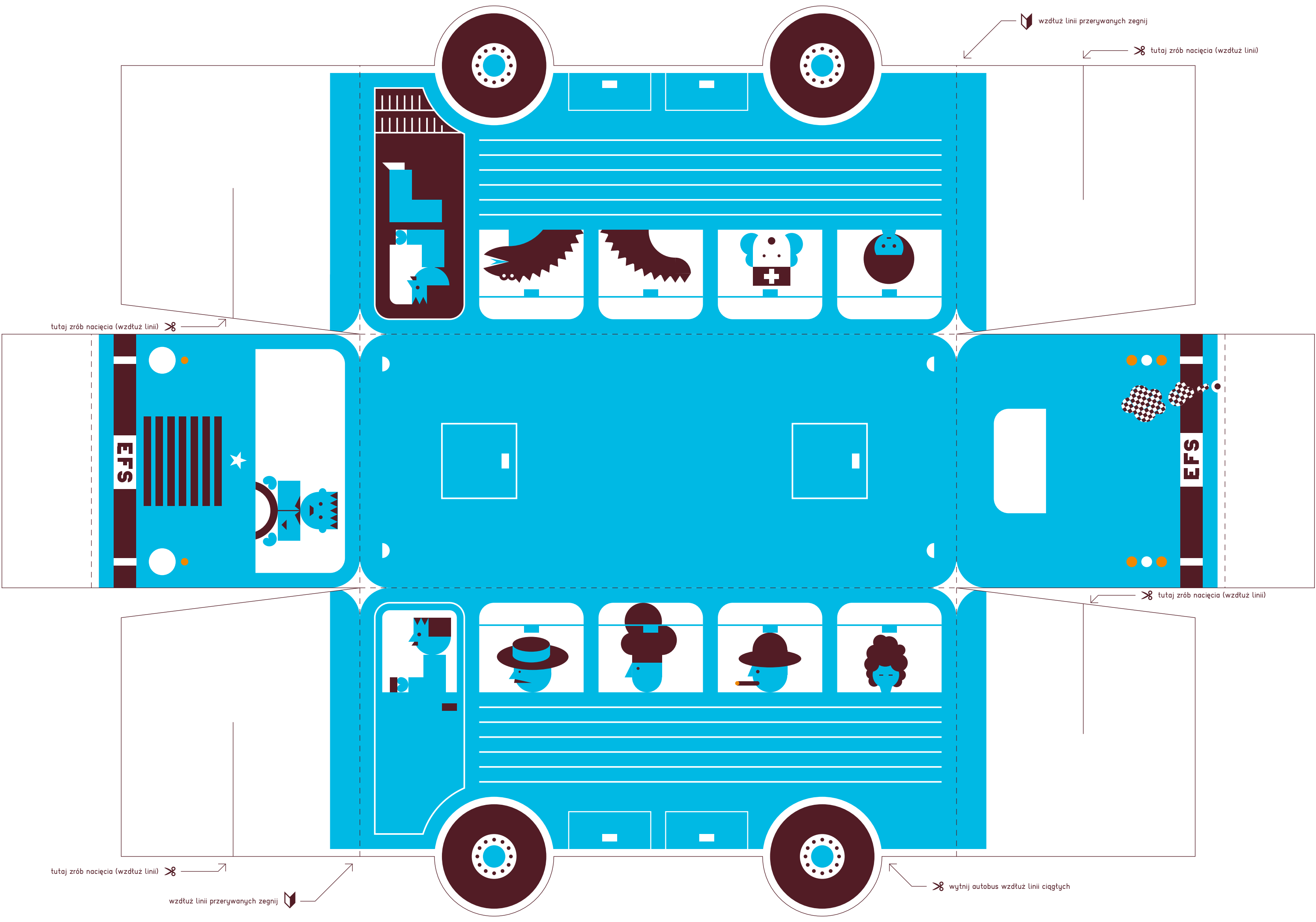
W ośrodku Szkoła Życia w Wędzinie mieszkają osoby uzależnione i bezdomne. Ośrodek organizuje kursy, dzięki którym pensjonariusze mogą zdobyć umiejętności pozwalające na podjęcie pracy. Młodzież zagrożona wykluczeniem społecznym może w ramach EFS skorzystać ze staży i praktyk zawodowych oraz szkoleń i warsztatów rozwijających umiejętności radzenia sobie w trudnych sytuacjach życiowych i zwiększających szansę na znalezienie pracy.

Pokoloruj rysunek



Autobus-wycinanka





wzduż linii przerywanych zegnij

tutaj zrób nacięcia (wzdłuż linii)

tutaj zrób nacięcia (wzdłuż linii)

tutaj zrób nacięcia (wzdłuż linii)

tutaj zrób nacięcia (wzdłuż linii)

wzduż linii przerywanych zegnij

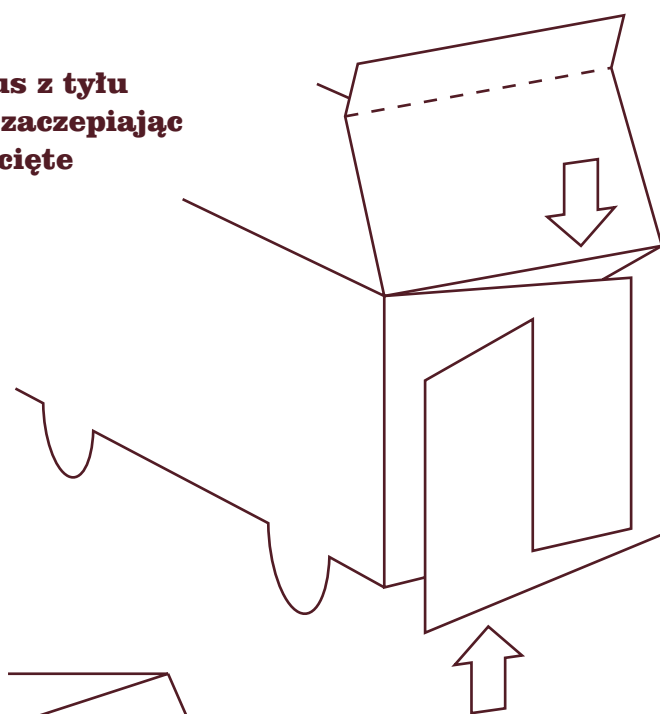
wytnij autobus wzduż linii ciągłych

EFS

EFS

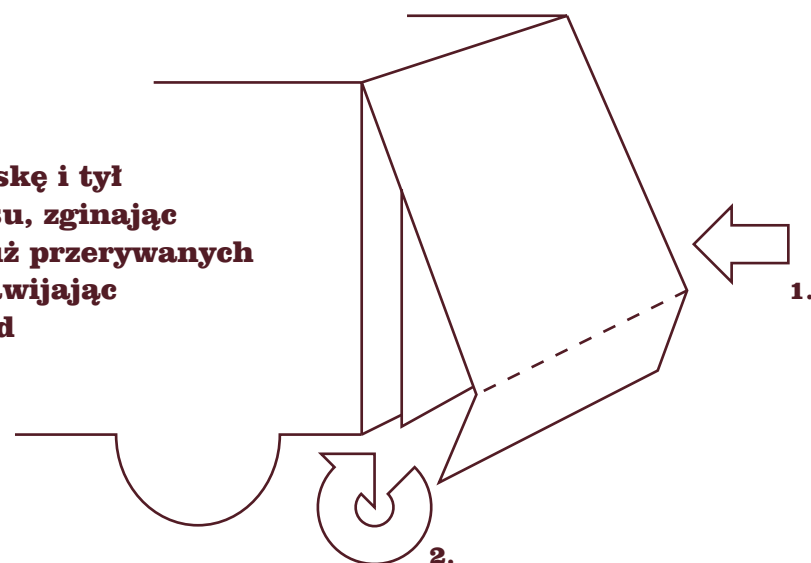
4.

złóż autobus z tyłu i z przodu, zaczepiając o siebie nacięte końcówki



5.

złóż maskę i tył autobusu, zginając je wzdłuż przerywanych linii i zawijając pod spód



6.

możesz od spodu przykleić maskę i tył autobusu kawałkami taśmy klejącej - autobus będzie wtedy się lepiej trzymał

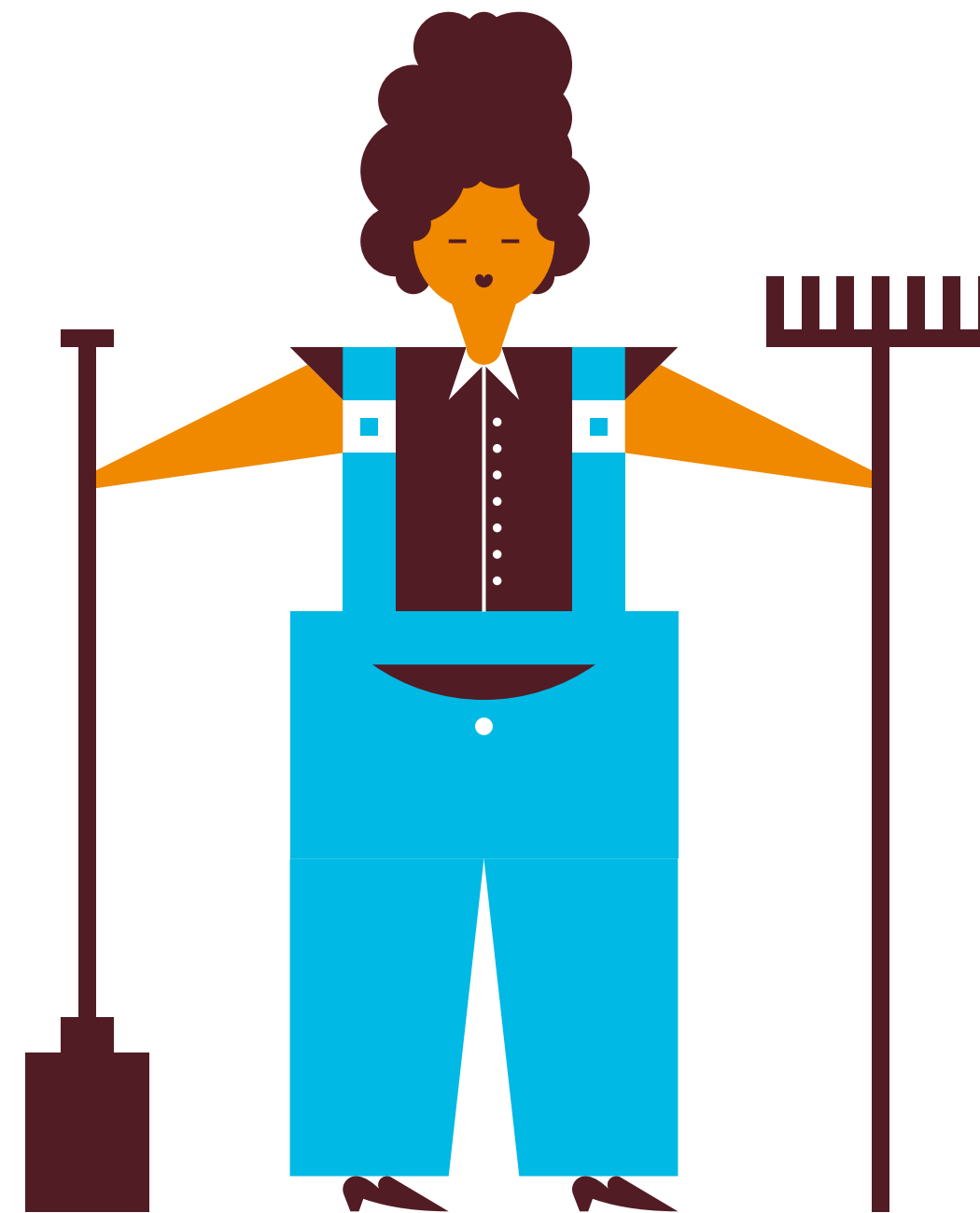


**Bardzo miły jegomość z Krakowa
W swoim czasie psychicznie chorował
Dziś przyjaciół ma wielu
i pracuje – w hotelu
jest kucharzem ten jegomość z Krakowa**



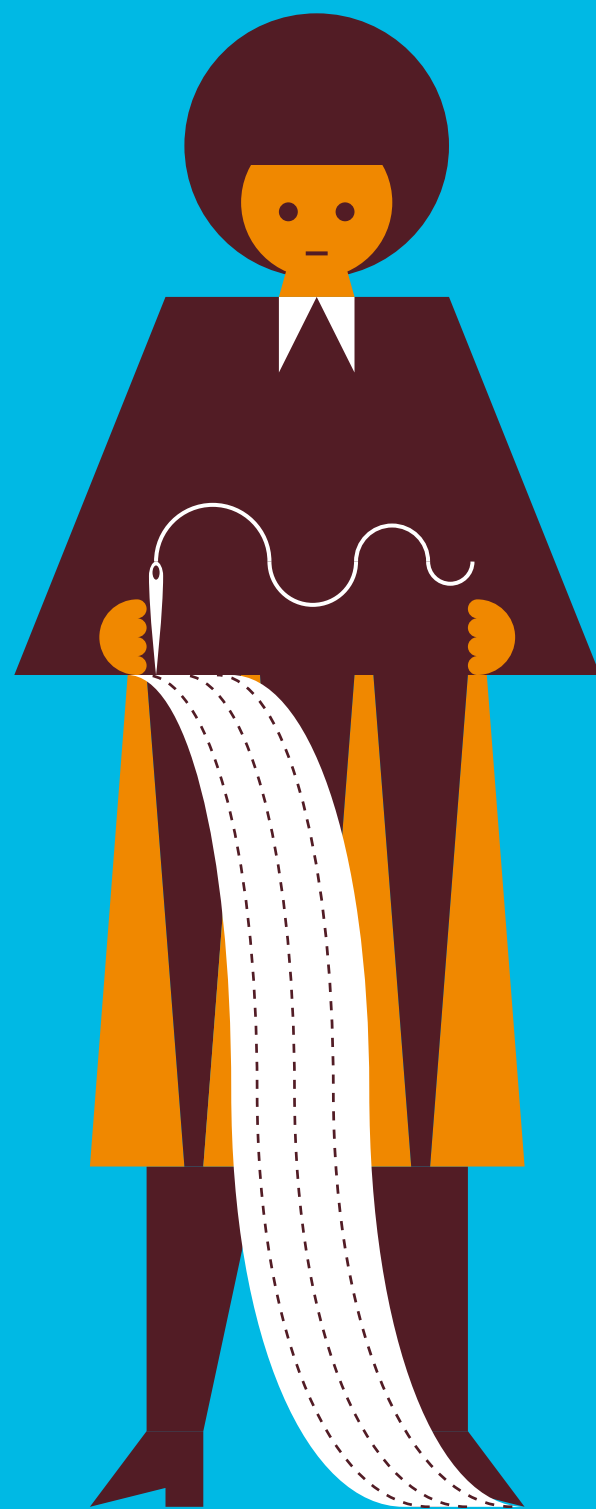
W krakowskim pensjonacie Pokoje u Pana Cogito pracują ludzie cierpiący na choroby psychiczne. Celem przedsięwzięcia jest rehabilitacja oraz aktywizacja zawodowa tych osób, tak aby mogły znaleźć swoje miejsce na rynku pracy. **Osoby niepełnosprawne mogą uczestniczyć w dofinansowanych z EFS projektach promujących ich zatrudnienie, w których wykorzystywane są nowoczesne metody pracy.**

**Dama z Piątkowa, z Poznania
Nie miała na czynsz i ubrania
Została ogrodniczką
Żeby utrzymać liczną
Rodzinę ta dama z Poznania**



Na Piątkowie, poznańskiej dzielnicy-sypialni, działa Centrum Integracji Społecznej „Piątkowo”. Dla osób zagrożonych eksmisją organizuje warsztaty, na których można się nauczyć m.in. opieki nad zielenią miejską. **Ze środków EFS wspierane będą również projekty sprzyjające godzeniu życia zawodowego i rodzinnego oraz wyrównywaniu szans kobiet i mężczyzn na rynku pracy, w tym m.in. telepraca, praca w niepełnym wymiarze czasu i rotacyjna oraz połączona z możliwością zapewnienia opieki nad dziećmi.**

**Pani z Kwilicza (niedużej miejscowości)
W pegeerze pracowała w młodości
Pegeeru już nie ma
Ale ona ręce dwie ma
Jest krawcową, szyje różne różności**



Stowarzyszenie Dla Ludzi i Środowiska wyremontowało opuszczony dworzec kolejowy w Kwiliczu i zorganizowało w nim Centrum Integracji Społecznej, w którym działają m.in. warsztat krawiecki, sklep ogrodniczy, firma cateringowa.

Osoby bezrobotne z terenów wiejskich mogą uczestniczyć w projektach dofinansowywanych z EFS wspierających tworzenie miejsc pracy poza rolnictwem, a także ze szkoleń, z kursów i z praktyk umożliwiających zmianę kwalifikacji zawodowych.

**Pewien pan, co w stołecznym żył mieście
Wyszedł właśnie z więzienia, nareszcie
„Czas moralną przejść zmianę
Mechanikiem zostanę”
Tak powiedział i tak zrobił, uwierzcie**



Warszawska fundacja Sławek pomaga ludziom, którzy po wyjściu z więzienia chcą rozpocząć uczciwe życie. Spółdzielnia umożliwia im pracę w warsztacie samochodowym, internetowej rozgłośni radiowej, brygadach budowlano-remontowych.

EFS finansuje szkolenia dla osób pozbawionych wolności, które chciałyby podnieść swoje kwalifikacje zawodowe. W ten sposób więźniowie mogą przygotować się do życia na wolności jeszcze w zakładach karnych.

W książeczce, którą państwo trzymacie w ręku, opowiadamy o rozmaitych ludziach: paniach po czterdziestce, osobach niepełnosprawnych, mieszkańcach wielkich blokowisk i terenów, gdzie kiedyś funkcjonowały PGR-y, byłych więźniach. Wszystkich ich łączy jedno – jeszcze niedawno nie mieli pracy i było im bardzo ciężko. I teraz nie jest im lekko, ale ich sytuacja zmieniła się diametralnie, bo pracują. Są i czują się potrzebni.

Ich życie się zmieniło, ponieważ została im udzielona pomoc. Trzeba zaznaczyć, że nie była to pomoc zupełnie bezinteresowna. Społeczeństwu dużo bardziej niż utrzymywanie bezrobotnych opłaca się umożliwienie im podjęcia pracy.

W opisanych przypadkach w aktywizacji zawodowej pomogły projekty dofinansowane ze środków Europejskiego Funduszu Społecznego.

Podstawowe cele Europejskiego Funduszu Społecznego nie zmieniły się od 1957 roku: chodzi o to, by jak najwięcej mieszkańców Unii miało pracę i by warunki zatrudnienia były jak najlepsze. Zmieniane i unowocześniane są tylko formy, metody i sposoby działania funduszu.

To, w jaki sposób pieniądze EFS w Polsce będą rozdysponowywane w najbliższych latach, określa Program Kapitał Ludzki. Jest on jednym z programów służących realizacji w latach 2007-2013 Narodowej Strategii Spójności, której głównym celem jest spowodowanie, by ludziom w Polsce żyło się łatwiej i lepiej. Historie opisane w książeczce wydarzyły się przed 2007 rokiem, dlatego pod każdą z nich umieściliśmy informację, z jakiego rodzaju wsparcia ze środ-

ków EFS mogą osoby opisane w wierszykach skorzystać dzisiaj. Program Kapitał Ludzki ma kilka podstawowych priorytetów, centralnych i regionalnych. Oto one.

Priorytety centralne:

1. Zatrudnienie i integracja społeczna
2. Rozwój zasobów ludzkich i potencjału adaptacyjnego oraz poprawa stanu zdrowia osób pracujących
3. Wysoka jakość systemu oświaty
4. Szkolnictwo wyższe i nauka
5. Dobre rządzenie

Priorytety regionalne:

6. Rynek pracy otwarty dla wszystkich
7. Promocja integracji społecznej
8. Regionalne kadry gospodarki
9. Rozwój kształcenia i kompetencji w regionach

Tego, kto i o jaką pomoc może się ubiegać w ramach Programu Kapitał Ludzki można dowiedzieć się telefonicznie dzięki infolinii EFS: 0 801 337 801. Można też wysłać e-mail na adres: pokl@mrr.gov.pl.

Programem Kapitał Ludzki zarządza:

Ministerstwo Rozwoju Regionalnego
Departament Zarządzania
Europejskim Funduszem Społecznym
ul. Wspólna 2/4
00-926 Warszawa
tel. (+48 22) 501 50 04
faks (+48 22) 501 50 31
www.efs.gov.pl

Wydawca: Ministerstwo Rozwoju Regionalnego
Warszawa, 2008
nakład: 1.500 egz.
idea+realizacja: Łukasz Kaniewski, Robert Czajka
publikacja bezpłatna

Ministerstwo Rozwoju Regionalnego
ul. Wspólna 2/4
00-926 Warszawa
tel. (+48) 22 461 30 00

Departament Zarządzania Europejskim Funduszem Społecznym
ul. Wspólna 2/4
tel. (+48) 22 501 50 04
(+48) 22 501 50 31
e-mail: pokl@mrr.gov.pl
internet: www.efs.gov.pl

Publikacja współfinansowana ze środków Unii Europejskiej
w ramach Europejskiego Funduszu Społecznego



KAPITAŁ LUDZKI
NARODOWA STRATEGIA SPÓJNOŚCI



MINISTERSTWO
ROZWOJU
REGIONALNEGO



Europejski Fundusz Społeczny

